

自動音声ガイダンスのご案内（電話フロー概要）



ダイヤル
「0」



自動送信

停電情報が掲載されているURL送付



停電情報

<https://teideninfo.tepco.co.jp/>

ダイヤル
「3」



オペレーター

停電情報に関するお問い合わせ



停電情報

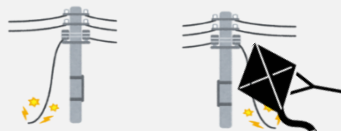
<https://teideninfo.tepco.co.jp/>

ダイヤル
「5」



オペレーター

電柱・電線設備に関するお問い合わせ



ダイヤル
「7」



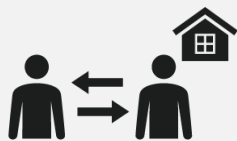
オペレーター

建物解体に伴うメーターや引き込み線の撤去【低圧（本設分）】



【撤去申込事前準備事項】

step1



建物所有者さま
の同意

step2



供給地点特定番号
22桁の数字
小売電気事業者から
の請求書・領収書
などに記載

供給地点特定番号またはメーター番号の確認



メーター番号
アルファベットから始まる
10桁の英数字
例) S13G000226



step3



住所・建物名称の
詳細確認