

生鮮食品お買い得市

あす26日(水)→8月1日(火) / 本館地階生鮮売場 ※商品は豊富に取り揃えておりますが、品切れの際はご了承ください。 ※写真は一部、盛り付けなどのイメージでございます。



ふくしまフェア

あす26日(水)→30日(日)

お買いあげプレゼント

期間中、関連商品をお買いあげの方に写真の景品いずれか1点をプレゼント!
(生鮮売場集中レジにて)
※景品がなくなり次第終了とさせていただきます。



青果



福島県産 きゅうり (1パック) 税込298円

福島県産 桃 (1パック) 税込1,080円

福島県産 ピーマン (1パック) 税込298円

福島県産 トマト (1パック) 税込398円

福島県産 なす (1パック) 税込298円

福島銘菓

「柏屋」◎薄皮饅頭 こしあん (5個入) 税込793円

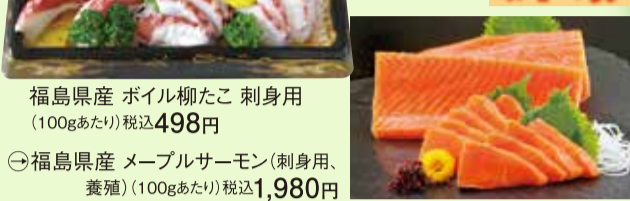
「お菓子のみよし」◎じゃんがら (3個入) 税込680円



「三万石」ままだおる (5個入) 税込600円



鮮魚



福島県産 ボイル柳たこ 刺身用 (100gあたり) 税込498円

◎福島県産 メープルサーモン(刺身用、養殖) (100gあたり) 税込1,980円

「伴助」干物

福島で昭和28年創業の伴助。熟練職人が作り出す、自社製造の干物。



縞ほっけ開き干し (福島県加工) (1枚) 税込698円

さば開き干し (福島県加工) (1枚) 税込698円

赤魚開き干し (福島県加工) (1枚) 税込698円

鮮魚 吉川水産



本鮭入りお造り5点盛り (1パック/5種盛り)

税込1,590円

貝類お造り4点盛り (1パック/4種盛り)

税込1,290円



銀鮭切身 (甘口、チリ産、養殖) (5切)

税込1,090円

本鮭鉄火丼 (1折)

税込999円



本鮭尽くし (1折/4貫8個)

税込1,290円

あす26日(水)限りお買い得品



寿司盛合せ「海幸」

(1折/9貫) (100折限り) 税込1,090円

青果 九州屋



山形県産 カットすいか (1パック) 税込399円

佐賀県産他 ハウスみかん (1パック) 税込699円

長野県産 レタス (1玉) 税込99円

岩手県産他 菌床栽培生しいたけ (100gあたり) 税込99円

福岡県産他 アスパラガス (3束入) 税込598円

石川県産他 かぼちゃ (100gあたり) 税込39円

京都府産 万願寺とうがらし (100gあたり) 税込108円

あす26日(水)限り お買い得品

山形県産 デラウェア (3房入) 税込598円

精肉 スギモト



三重県産松阪牛ステーキ切落とし (100gあたり) 税込1,296円

国内産黒毛和牛 母一回肉ステーキ (100gあたり) 税込1,080円

国内産黒毛和牛 プルコギ焼肉用 (1パック/180g入) 税込980円

国内産和牛入 ハンバーグステーキ (1パック/200g入) 税込430円

スギモト厳選ポーク 極みの姫豚ロースしゃぶしゃぶ用 (1パック/300g入) 税込590円

スギモト厳選ポーク 極みの姫豚もも冷しゃぶ用切落とし (1パック/400g入) 税込540円

三重県産松阪牛 肩ロース鉄板焼用 (1パック/500g入) (各日10パック限り) 税込5,000円

あす26日(水)限り お買い得品

三重県産松阪牛 ロールステーキ (80g×4枚) (50パック限り) 税込1,980円

毎月25日はコスメの日! デパコスをお得に試せるチャンスです!

大丸・松坂屋のカード/アプリ会員様限定 本館1階コスメティック限定

ポイントアップ

きょう25日(火) (1日限り)

【本館1階化粧品対象ショップ】

M・A・C、カネボウ、イブサ、ディオール、資生堂、クレド・ポーポータ、イヴ・サンローラン、アユーラ、SK-II、パウダーバレット(ケサランバサラン、アクセース、カバマーク)、ラ・プレリー、ヘレナルピンスタイン、コスメデコルテ

新商品やおすすりアイテムはブログから▶



SMART AQUARIUM SHIZUOKA

夏休み 特別企画

本館7階スマートアクアリウム静岡 小学生以下入場料無料 8月31日(木)まで ※8月11日～15日は除く

※但し、小学生以下のお子様は大人(有料)とご入場ください。大人1名につきお子様1名が対象となります。

入場料(税込): 大人(中学生以上) 1,400円 / 子供(小学生) 800円 / 幼児(3歳以上) 500円 / 3歳未満 無料

★小学生以下のお子様のみのご入場はご遠慮いただいております。保護者の方と同伴でご入場ください。

【動物取扱業に関する表示】名称: アクアアット、代表者: 大倉一夫、事業所の名称: スマートアクアリウム静岡、事業所の所在地: 静岡県静岡市葵区御幸町10番地の2 松坂屋静岡店本館7階、第一種取扱業の種別および登録番号: 展示第220123003号、販売第220123008号、保管第220123009号、貸出第220123010号、貸出第220123011号、展示登録: 令和5年4月10日、販売・保管・貸出登録: 令和5年5月31日、有効期限: 展示令和10年4月17日、販売・保管・貸出: 令和10年5月31日、動物取扱責任者: 小堀直也

水森亜土の世界展

あす26日(水)→8月1日(火) 北館2階アート&ラグジュアリーサロン Blanc CUBE 最終日は午後4時閉場



世の中に「かわいい!」を発信し続けているイラストレーター水森亜土さんの直筆原画と版画約40点を展覧いたします。

「Pu Pu Pidoo (ププピドゥ)」

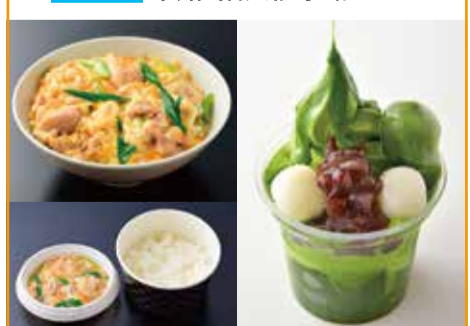
15×10cm

©ADO MIZUMORI

詳しくはこちら▶

関西うまいもの巡り

予告 8月9日(水)→15日(火) 本館8階大催事場



大阪「道頓堀 今井」親子どんぶり

京都「京都・東山茶寮」宇治抹茶ぜんざいゼリーパフェ



Matsuzakaya 松坂屋・静岡店

電話(054)254-1111 〒420-8560 静岡市葵区御幸町10-2 【営業時間】10時→19時 地1・本館1階は10時→20時 ※一部店舗の営業時間は異なります。