

2023 あす 1.19 木

TOBU

宇都宮 東武
UTSUNOMIYA

きょう18日(水)~24日(火) ※最終日は午後5時まで



テーマは「何よりも素材」そして「健康志向」。「美味しいフルーツで沢山の人の幸せにしたい」と想いを込めて一つ一つ手作りにした商品です。

★厳選フルーツのミックスゼリー(1個).....594円
■1Fスイーツテラスイベントスペース

ふくしまグルメ 実演販売会

きょう18日(水)~24日(火) ※最終日は午後5時まで

釜揚げしらすをふんだんにのせました。



〈センシン食品〉
釜揚げしらす丼 ★
(1折).....1,000円
■B1F 食のポップアップ
ステージ

福島のおんぼ柿



外はしっとり、中はもっちりとした独特の食感が特徴です。

〈九州屋〉おんぼ柿
(2パック).....1,080円

■B1F フレッシュスクエア

福島の水産品



〈魚の北辰〉
福島県産 ナメタカレイ
(2切).....1,080円
■B1F フレッシュスクエア



〈魚の北辰〉
福島県産 あんこう
(400g).....1,380円
■B1F フレッシュスクエア

福島県産米

寒暖差が育てる美味しい米。会津産のこしひかりを使用しています。



発見!ふくしま
会津こしひかり
(1.5kg/1袋).....1,107円
■B1F 北野エース

発見! ふくしま 冬のフェア



「発見!ふくしま」
公式キャラクター
めつけちゃん

■あす19日(木)~22日(日)
■B1F・1F 食品フロア

◎一部の(★マークがついている商品)は、きょう18日(水)~24日(火)まで販売いたします。

※ノベルティ進呈はあす19日(木)・20日(金)・21日(土)の【3日間】
※商品の原材料には福島県産以外の素材を使用している場合がございます。
※数量限定品は、なくなり次第終了となります。



〈魚の北辰〉
【いわき市 丸又蒲鉾】
かまぼこ・厚揚げかまぼこ
・伊達巻セット
(1皿).....1,580円
■B1F フレッシュスクエア



福島
の味
ふくしま
いかに人参ごはんの素
(172g/1箱).....584円
■B1F 北野エース

するめいかに旨味がご飯によく染み込み、人参の甘みとマッチしたあと引く美味しさ。



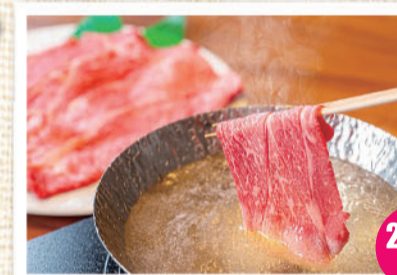
伊達鶏
五目ごはんの素
しょうゆ味
(193g/1箱).....648円
■B1F 北野エース

福島の「伊達鶏」を使った鶏ガラスープをベースに醤油味に仕上げました。



福島牛 福島牛販売会

柔らかな肉質、風味豊かな味わいが魅力。



〈柿安精肉〉福島牛モモしゃぶしゃぶ用
(100g).....1,480円
■B1F フレッシュスクエア



〈柿安精肉〉福島牛肩ロースすき焼き用
(100g).....1,880円
■B1F フレッシュスクエア



〈柿安精肉〉福島牛サーロインステーキ用
(100g).....2,680円
■B1F フレッシュスクエア

※写真はイメージで、商品は例です。

あす19日(木)・20日(金)・21日(土)の3日間 フェア商品をお買上げの方にノベルティを進呈!



〈九州屋〉にて福島県産
あんぼ柿を
お買上げのお客様に
至福の桃 飲む
こんにゃくゼリー
をプレゼント!

各日先着
50名様
限り



〈柿安精肉〉にて
福島牛を1,620円(税込)以上
お買上げのお客様に
喜多方ラーメン
をプレゼント!

各日先着
50名様
限り

〈魚の北辰〉にて福島県産の
水産品を1,080円(税込)以上
お買上げのお客様に
赤べこ
ストラップを
プレゼント!

各日先着
50名様
限り

〈北野エース〉にて
福島県産のお米をお買上げのお客様に
赤べこストラップを
プレゼント!
お米以外の商品をお買上げの
お客様には木戸川の水を
プレゼント!

各日先着
10名様
限り



赤べこは厄除け、魔除け、疫病除けの縁起物

はっけん
発見!
ふくしま
FUKUSHIMA

冬の
ふくしま
フェア

■あす**19日(木)~22日(日)**
■B1F・1F 食品フロア

●一部の(★マークがついている商品)は、きょう18日(水)~24日(火)まで販売いたします。
※ノベルティ進呈はあす19日(木)・20日(金)・21日(土)の[3日間]

※お車を運転する方:20歳未満の方の飲酒は法律で禁止されています。
※商品の原材料には福島県産以外の素材を使用している場合もございます。
※数量限定品は、なくなり次第終了となります。



各日10折限り
〈兼昌〉福島県産
牛焼肉弁当
(1折)…**1,580円**
■B1F ごちそうストリート



〈オーベルジュ〉
福島県産 伊達鶏とキャベツのブイヨン煮
(1パック) **1,566円** ■B1F ごちそうストリート

各日15パック限り
〈兼昌〉平目の柚香蒸し
(1パック)…**580円**
■B1F ごちそうストリート



★〈松月堂〉野馬追タルト
(1個)…**172円**
■1F 全国銘菓撰 楽味庵



★〈黒潮海苔店〉
相馬巻(1袋)**580円**
■1F 全国銘菓撰 楽味庵



★〈マツバヤ〉なみえ焼きそば
ポテトチップス
(1袋)…**385円**
■1F 全国銘菓撰 楽味庵



〈柏屋〉薄皮饅頭こしあん
(5個)…**793円**
■1F 全国銘菓撰 楽味庵



〈かんのや〉家伝ゆべし
(6個)…**713円**
■1F 全国銘菓撰 楽味庵



★〈松月堂〉浮城
(1個)…**162円**
■1F 全国銘菓撰 楽味庵

★〈みよし〉じゃんがらmini
(6個) **1,080円**
■1F 全国銘菓撰 楽味庵



1月20日(金)・21日(土)・22日(日)
※各日午後6時まで

笹の川酒造 試飲会開催

1765年創業の笹の川酒造。
モルトのリッチな味わいを楽しめるウイスキーと、
春限定の日本酒など蔵人の自信作を取揃えました。

純米吟醸 生「春酒」
(15.6度/720ml)…**1,518円**
YAMAZAKURA 安積蒸溜所 &4
(47%/700ml)…**4,400円**
■B1F 酒ギャラリー



「発見!ふくしま」
公式キャラクター
めっつけちゃん

「B1F 食のポップアップステージ」・
「1F スイーツテラスイベントスペース」は
最終日24日(火)は午後5時まで



★〈旭屋〉・極太なみえ焼そば・軍鶏鳥中華
(2人前/1パック)……………**各488円**
■B1F 食のポップアップステージ



★〈マルリフーズ〉
すてっぱず乾燥あおさ
(15g/1袋)…**500円**
■B1F 食のポップアップステージ



★〈川俣町農業振興公社〉
川俣シャモ 砂肝の
アヒージョ
(100g/1箱)…**540円**
■B1F 食のポップアップステージ



★〈鳥藤本店〉
浜鶏ラーメン
(1食/1袋)…**478円**
■B1F 食のポップアップステージ



★〈菅野漬物食品〉
クリームチーズのみそ漬
(35g)……………**648円**
あん肝のみそ漬
(30g)……………**1,188円**
鰹出汁クリームチーズのみそ漬
(35g)……………**702円**
■B1F 食のポップアップステージ



★〈かねまん本舗〉
焼たろこ(140g)…**935円**
やわらか貝柱(130g)……………**825円**
くんかま(チーズ・青のり/110g)…**各473円**
■B1F 食のポップアップステージ



★〈吾妻食品〉うまくて生姜ね!!
(240g)……………**648円**
■B1F 食のポップアップステージ



★〈ふくしま果樹加工考案室〉
グラノーラ(200g)……………**880円**
■1F スイーツテラスイベントスペース



★〈GNS〉
・会津山塩プリン・会津ピーナッツプリン
・まつなが牛乳カスタードプリン
(80g)……………**各410円**
■1F スイーツテラスイベントスペース



★〈ひまわり農園〉
パッションフルーツ
キューブゼリー
(70g)……………**390円**
■1F スイーツテラスイベントスペース

あす**19日(木)・20日(金)・21日(土)**の3日間
**フェア商品をお買上げの方に
ノベルティを進呈!**
掲載商品を含む**1,080円(税込)**以上お買上げの
お客様に**めっつけちゃん
オリジナルボールペン**
をプレゼント! [各売場各日20名様限り]

あす**19日(木)・20日(金)・21日(土)**の3日間 各日午後6時まで
**「チームめっつけ~ず」が皆様のお越しを
お待ちしております!** (各日3名来店)
■B1F 中央上りエスカレーター前
/B1F・1F 各コーナー
※各メンバーの紹介はこちらからご覧いただけます→

ふくしまの特産品・ご当地グルメ特集